

LEGENDA PRVKŮ

- Z

01

Z

13
- Zámečnické prvky, viz "Výpis zámečnických prvků"
- K

01

K

13
- Klempířské prvky, viz "Výpis klempířských prvků"
- O

01

O

32
- Výměna výplní otvorů, viz "Výpis výplní otvorů"

LEGENDA MATERIÁLU

- zdivo z CPP tl. 450-750 mm
- tepelná izolace, specifikace dle skladeb

KOTEVNÍ PLÁN

POČET KOTEV ks/m :

Použitý kotevní materiál: plastové talířové zatluoukací hmoždinky
pr. 8 mm délky 255 mm

A2	B2	A2	
8 ks/m²	6 ks/m²	8 ks/m²	nad výšku 15 m
A1	B1	A1	do výšky 15 m
6 ks/m²	6 ks/m²	6 ks/m²	

LEGENDA SKLADEB

- S

01

FASÁDA - ZÁKLADNÍ:

 - původní konstrukce tl. 450-750 mm, vyspraveno VC omítkou dle potřeby
 - ZATEPLOVACÍ SYSTÉM ETICS:
 - upevnění: lepicí tmel
 - tepelná izolace: minerální vlna s podélným vláknem $\lambda = 0.036$ W/m.K, tl. 160 mm
 - kotvicí prvky: plastové talířové hmoždinky
 - základní stěrková vrstva
 - armovací tkanina: skleněná síťovina
 - podkladní nátěr
 - povrchová úprava: minerální omítka (břízolit), zrnitost 1,5 mm
- S

02

OSTĚNÍ A NADPRAŽÍ OKEN:

 - původní konstrukce, vyspraveno VC omítkou dle potřeby
 - ZATEPLOVACÍ SYSTÉM ETICS:
 - upevnění: lepicí tmel
 - tepelná izolace: desky z fenolické pěny $\lambda = 0.022$ W/m.K, tl. 30 mm
 - kotvicí prvky: plastové talířové hmoždinky
 - základní stěrková vrstva
 - armovací tkanina: skleněná síťovina
 - podkladní nátěr
 - povrchová úprava: minerální omítka (břízolit), zrnitost 1,5 mm
- S

03

FASÁDA - SOKL:

 - původní konstrukce tl. 900 mm, vyspraveno VC omítkou dle potřeby
 - ZATEPLOVACÍ SYSTÉM ETICS:
 - upevnění: lepicí tmel
 - tepelná izolace: minerální vlna s podélným vláknem $\lambda = 0.036$ W/m.K, tl. 140 mm (do 0.5 m nad terén extrudovaný polystyren, $\lambda = 0.032$ W/m.K, tl. 140 mm)
 - kotvicí prvky: plastové talířové hmoždinky
 - základní stěrková vrstva
 - armovací tkanina: skleněná síťovina
 - podkladní nátěr
 - povrchová úprava: omítka marmolit, zrnitost 2 mm

- S

04

FASÁDA - SOKL (do 0.5 m nad terén):

 - původní konstrukce tl. 900 mm, vyspraveno VC omítkou dle potřeby
 - asfaltový modifikovaný hydroizolační pás celoplošně tavený
 - ZATEPLOVACÍ SYSTÉM ETICS:
 - upevnění: lepicí tmel
 - tepelná izolace: extrudovaný polystyren, $\lambda = 0.032$ W/m.K, tl. 140 mm
 - kotvicí prvky: plastové talířové hmoždinky
 - základní stěrková vrstva
 - armovací tkanina: skleněná síťovina
 - podkladní nátěr
 - povrchová úprava: omítka marmolit, zrnitost 2 mm
- S

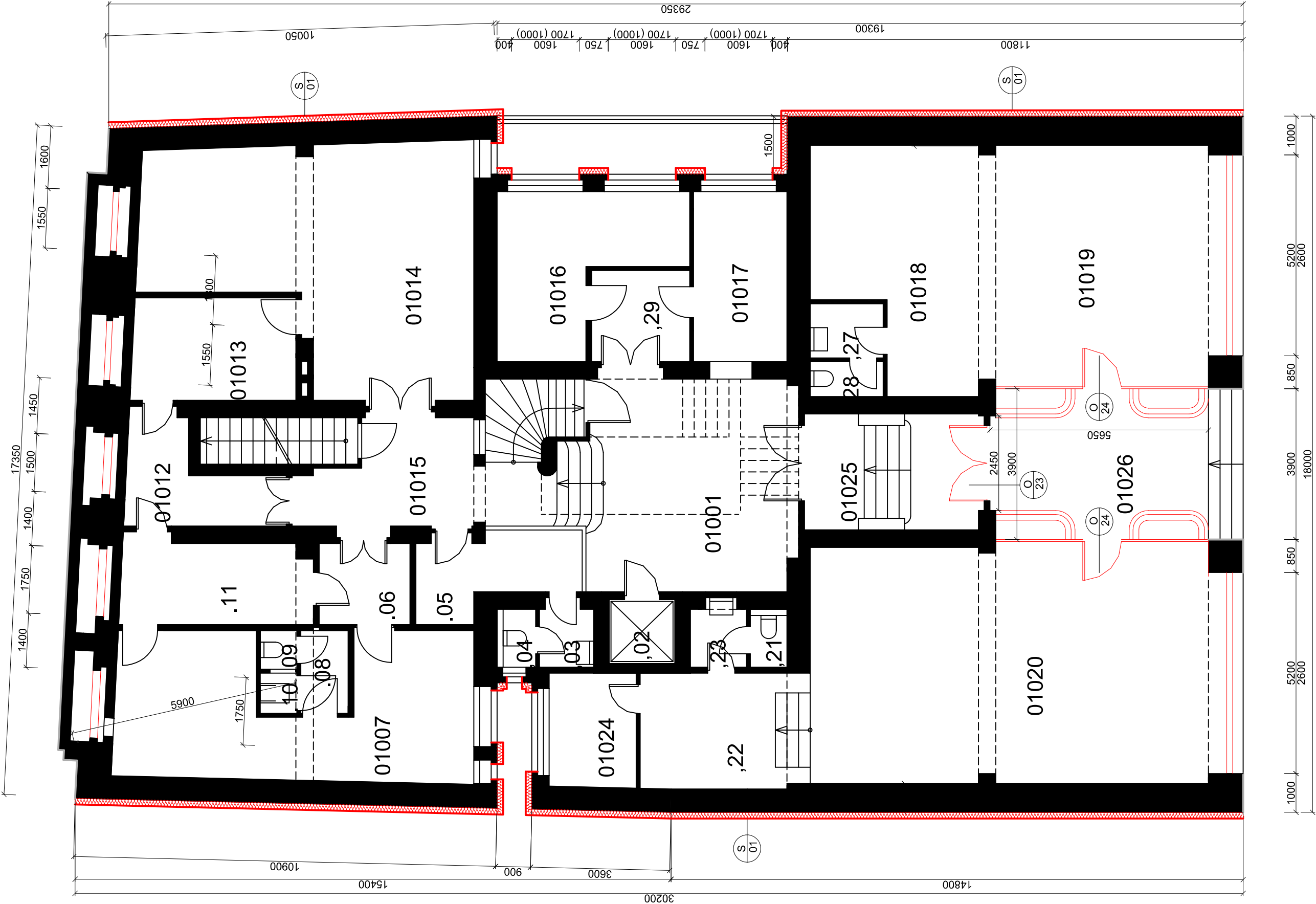
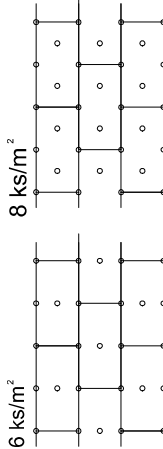
05


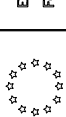
FASÁDA - HISTORICKÁ:

 - původní konstrukce, vyspraveno vápennou omítkou dle potřeby, oprava šukatěrkých prvků
 - minerální omítka (břízolit), zrnitost 1,5 mm

SCHEMA ROZMÍSTĚNÍ KOTEVÍ:

ETICS - schema rozmístění hmoždinek pro izolační desky 1000x500 mm



Investor	Projekční kancelář	
Technická univerzita v Liberci Studentská 1402/2, 461 17 Liberec 1	Ing. Radovan Novotný Projektant v oboru PS Vesecká 97 Liberec 6	
<div></div> <div><p>Operační program Životní prostředí</p><div><p>EVROPSKÁ UNIE Fond soudržnosti</p></div><p>Pro vodu, vzduch a přírodu</p></div> <p>Projekt je spolufinancován z fondů Evropské unie v rámci Operačního programu Životní prostředí</p>		
IČO:490 80 300, č.autorizace: 0500722 mail:novotny@unirelax.cz, tel:485 13 36 55, 602433611		

Vedoucí proj.	Zodpovědný proj.	Vypracoval	Stupeň	DZS
Ing. Radovan Novotný	Ing. Jana Roubínková	Ing. Jana Roubínková	Ev. číslo	7/2014
Akce			Formát	6 x A4
Název akce			Datum	IV/2014
Snížení energetické náročnosti objektu S TUL v Liberci - Starém městě			Měřítko	1 : 100
Výkres			Číslo paré	Číslo výkresu
PŮDORYS 1NP			C02	